

NOVINKY

ZIMA 2021

30 LET POMÁHÁME SPRÁVCŮM INŽENÝRSKÝCH SÍTÍ A JEJICH DODAVATELŮM

PRODUKTOVÉ NOVINKY

TRASOVÁNÍ PLASTOVÝCH POTRUBÍ

bez signalizačního vodiče

Pro plynáře

Pro vodaře



MECHANICKÉ ČIŠTĚNÍ POTRUBÍ

Jen prošťuchnout nestačí



NOVÉ MODELY LOKÁTORŮ

Přesnost

Rychlost

Spolehlivost



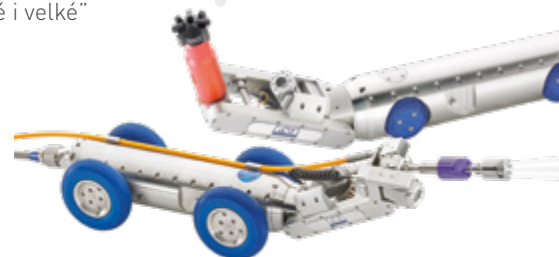
NEJVĚTŠÍ POLYGON V EVROPĚ

stavíme v Brně



BEZVÝKOPOVÉ OPRAVY POTRUBÍ

pro "malé i velké"



VÝSLEDKY MĚŘENÍ E-MAILEM

díky nové appce od Esdersu

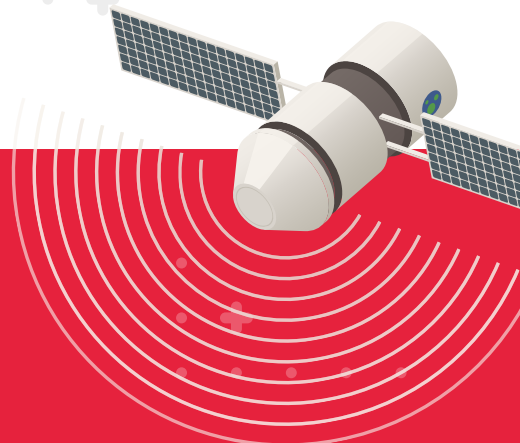


UŽ TĚMĚŘ DVA ROKY ČESKÉ VODÁRNY
VYUŽÍVAJÍ SATELITNÍ TECHNOLOGIE
K VYHLEDÁVÁNÍ ÚNIKŮ VODY

Více uvnitř

www.radeton.cz

 **radeton**[®]



KDO JSME?

Odborníci v oboru

30 let na trhu

Hledači technologií

Stojíme na důvěře

Radeton vznikl jako rodinná firma a brzy se kromě hlavního sídla v Brně rozrostl do dalších zemí Střední Evropy.

NAŠIMI KLIENTY

jsou **správci inženýrských sítí a jejich dodavatelé**, kterým (stejně jako nám) záleží na spokojenosti vlastních zaměstnanců a zajímají se o nové a užitečné technologie.

Reference od našich zákazníků si můžete prohlédnout zde <https://www.radeton.cz/reference>



CO DĚLÁME?

Hledáme řešení

Nasloucháme

Budujeme vztahy

Ukazujeme možnosti

Zjednodušujeme práci

Boříme mýty

Předcházíme katastrofám

MILUJEME TECHNOLOGIE

a **účinné nástroje pro správu inženýrských sítí, které hledáme po celém světě**. Ač je naší vášní přinášet nové technologie, uvědomujeme si, že jejich potenciál je plně rozvinut

až v lidských rukách. **Unikátnost našeho řešení** je pak ve spojení radosti, klidu, vztahů a bonusových služeb s produktem samotným, které maximalizují jeho potenciál.

- Zaškolení v ceně přístroje
- Vlastní servisní středisko
- Zapůjčení náhradního přístroje po dobu oprav
- Zboží skladem
- Bezplatná inzerce na našem webu
- Garance vrácení peněz
- Odměny za nákupy
- Nabitý videokanal
- Odborné fórum
- E-shop

ZAJÍMAVOST ZE SVĚTA

Agent 007 zachraňuje s Schondstedtem. Protřepat - nemíchat. Znáte Jamese Bonda? Agentu 007? Pak jistě víte, že si rád vybírá to nejlepší. Nevíme přesně, jaká je jeho další mise, ale určitě to bude něco velkého, když si k tomu vybral přístroj značky Schondstedt. Ten se mimo jiné používá při odstraňování min, o které se ve světě stará OSN.

Místo povolení zabíjet tedy dostal Agent 007 povolení zachraňovat a k tomu do ruky náš přístroj Schondstedt GA-72Cd.



NEJVĚTŠÍ TRÉNINGOVÝ POLYGON V EVROPĚ ROSTE V BRNĚ

KE 30. NAROZENINÁM FIRMY JSME SI NA SEBE UPLETLI BIČ

CO?

Pustili jsme se do monstrózní stavby tréninkového polygonu pro všechny správce inženýrských sítí a jejich dodavatele. Brno je odjakživa město plné rarit :) ať už v dobrém či špatném slova smyslu známých po celé republice. Náš polygon bude raritou i v rámci Evropy.

A PROČ JSME TO UDĚLALI?

Tento závazek k výročí 30 let existence naší firmy má být především odměnou pro naše klienty za dlouholetou důvěru, kterou nám projevují a která nás naplňuje radostí. Chceme, aby mohli na reálných situacích zvyšovat svou kvalifikaci, přesnost i rychlost, ale také přinést dobrý pocit z práce, eliminaci strachu z těžkých situací. Chceme, aby potenciál měřicích přístrojů byl využíván na maximum a aby se našim klientům investice vracely co nejrychleji.

TĚŽCE NA CVIČIŠTI, LEHKO NA BOJIŠTI

Tréninkové situace, které pro vás budujeme jsou opravdové "špeky" z každého oboru. Můžete tak potrápít naše přístroje a prověřit svoje schopnosti a znalosti. Tréninkových situací bude hodně přes 100.



DĚKUJEME, ŽE SE PODÍLÍTE

Nedávno jsme vás vyzvali, abyste nám posílali další tipy na složité situace k vybudování a máme obrovskou radost, s jakým ohlasem se tato výzva setkala. Kromě dalších skvělých nápadů jste nám nabídli i pomoc ve formě dodávek materiálů, výřezů reálných poruch, kabelů i potrubí. Moc si toho vážíme. Polygon bude naším společným dílem a bude nám pomáhat.

KDY TO BUDE?

Dokončení polygonu a jeho zázemí s výukovými místnostmi i ubytováním plánujeme na jaro 2022 a moc se těšíme, až si budete lámat hlavy na "chytácích", které jste si sami na sebe vymysleli.

VIRTUÁLNÍ ROZMĚR

Třešničkou na dortu bude plně digitální zpracování 3D modelu polygonu, takže pomocí rozšířené reality a virtuálních brýlí bude možné skutečně "vidět pod zem" a danou situaci si prohlédnout na vlastní oči, i když bude zakopaná pod zemí.



Podívejte se na VIDEO
ze stavby



Máte taky nápad, co by na polygonu nemělo chybět? Napište nám ho na dirhan@radeton.cz



VÝSTAVA MĚŘICÍ TECHNIKY PUTUJE PO REPUBLICĚ

8:30-14:00



www.radeton.cz/rs22



Chyběl vám během pandemie **model výstav a veletrhů**? Prostor, kde na jednom místě **uvidíte techniku**, můžete **zkonzultovat svůj problém s odborníky** u dobré kávy a přitom nejste **časově nijak vázáni**?

Ano, taková je naše Roadshow. Přijďte, kdy chcete, a získáte jen informace, které vás zajímají. **Nechodte na řízek, přijďte na odbornou výstavu na míru pro vás.**

ZAŽIJETE VIRTUÁLNÍ REALITU

Máme pro vás připravenou VR prohlídku našeho tréninkového polygonu, který bude největší v Evropě. Podívejte se, jak bude vypadat polygon pod povrchem i nad ním.

www.radeton.cz

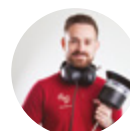
TRASOVÁNÍ PLASTU PRO VODAŘE (bez signalizačního vodiče)

Letos jsme již představili systém Gas Tracker 2, pomocí kterého lze spolehlivě lokalizovat plastová plynová potrubí. A to jak prázdná, tak i pod tlakem v plném provozu.

Snadno se napojí např. přes přípojku a lze vytrasovat několik stovek metrů na každou stranu. Francouzská společnost Made SA, která se vývojem lokátorů plastových potrubí vývojově intenzivně zabývá, právě představila nový produkt - Aqua PL. Ten byl několik let vyvíjen společně s francouzskou Veolii a konečně je na světě. Kromě spolehlivého

vytyčení, (jak jsme zvyklí u Gas Trackeru) nabízí i mnohem snadnější způsob napojení. Není třeba vstupovat do potrubí, ale napojit lze například i z povrchu připojením ke "špingli" armatury.

Kdo zoufale čeká na tento svatý grál ve světě vodárenství a chtěl by vyzkoušet na svém potrubí, budeme rádi, když se nám ozvete – taky potřebujeme rychle sbírat zkušenosti s tímto novým produktem:



Josef Pospíšil

produktový manažer

+420 777 766 665

pospisl@radeton.cz

SATELITNÍ TECHNOLOGIE V ČESKU OBSTÁLY NA JEDNIČKU

UŽ TĚMĚŘ DVA ROKY ČESKÉ VODÁRNY
VYUŽÍVAJÍ SATELITNÍ TECHNOLOGIE
K VYHLEDÁVÁNÍ ÚNIKŮ VODY

O satelitních technologiích jsme vás informovali již ve dvou předchozích článcích a její představení jsme umístili na www.unikyvody.cz.

Tato přelomová vesmírná technologie se stává (nejen) v Česku mezi vodárnami známou a diskutovanou.

CHCETE BÝT SOUČÁSTÍ POKROKU?

Satelit kromě detekce úniků vody **nově také umí zhodnotit stav potrubí**, měřit korozivitu podloží a identifikovat ty části potrubí, které by měly být určeny pro obnovu.

Na **mezinárodní konferenci Waterloss Prague 2022** (<https://www.waterloss2022.org/>) budeme mít přednášku právě na toto téma a **hledáme partnera, který by mohl představit pilotní projekt na vlastním vodovodu**. Pokud by se našel odvážný "pionýr", který baží po nových technologiích a chce mít rozhodnutí o tom, jakou část infrastruktury obnoví, vědecky podložené, necht' nám dá vědět. Rádi vám tuto technologii představíme podrobně.

DŮKAZ MÍSTO SLIBŮ

Tento slogan si dovoluujeme vypůjčit od výrobce deodorantů Old Spice, protože skvěle vystihuje nejen momentální situaci ohledně "satelitů", ale ve finále skutečně ušetří nejedno propocené triko :)

Stále více tuzemských vodáren vkládá důvěru do analýzy vodovodní sítě pomocí satelitu. Ten se používá například pro hledání známek života na jiných planetách. U nás však hledá úniky vody a potenciální krizová místa ve vybrané oblasti.

Odborník na satelitní technologie:



Ing. Jakub Dirhan, MBA

produktový manažer

+420 608 733 337

dirhan@radeton.cz

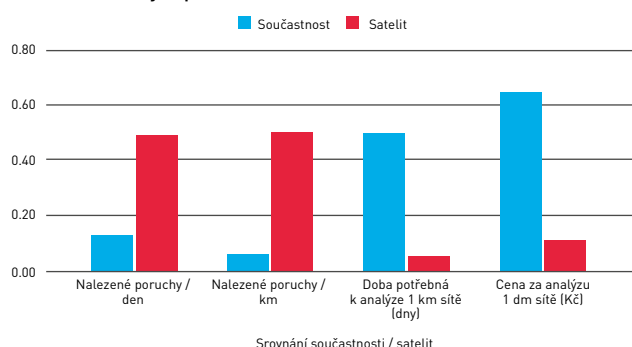
ZAJÍMAVÉ STATISTIKY Z DOKONČENÝCH PROJEKTŮ V RÁMCI ČESKÉ A SLOVENSKÉ REPUBLIKY:

Počet satelitem odhalených poruch: 162

Objem skokového snížení ztrát vody: 38 l/s

Objem zachráněných m3 za každý rok: 1.198.000 m³

Srovnání stávající preventivní činnosti se satelitem



UTILIS SE MĚNÍ NA ASTERRA

Pokud jste se o satelity zajímali již v dřívějších článcích, možná vás zarazí nový název. Utilis díky rozšíření činností založil novou divizi, která nese název **Asterra**. **Zaměřuje se nyní i na další činnosti**, jako již zmíněnou analýzu stavu sítě, měření koncentrace soli v mořích v blízkosti odsolovacích stanic (to u nás asi moc nevyužijeme), ale např. zaměření na **bezpečnost provozování železničních tahů** už ano.

Více o satelitních technologiích najdete na www.unikyvody.cz

NOVÝ H2 DETEKTOR SNIFFER 430

TAM, KDE AKUSTIKA SELHÁVÁ, NASTUPUJE SNIFFER



Plastová potrubí

Bazény

Nízký tlak v potrubí

Podlahovky

Nejtitěrnější úniky



Detektor vodíku Sniffer 430 je moderní a velmi praktický pomocník, který ocení všechny vodárenské provozy a své uplatnění najde především mezi instalatéry, topenáři a bazénáři.

V současnosti se vodárenské společnosti snaží hledat i velmi malé poruchy (např. poruchy na přípojkách). Nemusí se však jednat jen o malé poruchy, které nejsou běžnými akustickými metodami dohledatelné. Např. na **plastových potrubích nebo v místech s nedostatečným tlakem často akustika selhává.**



PRODUKTOVÁ STRÁNKA:

www.radeton.cz

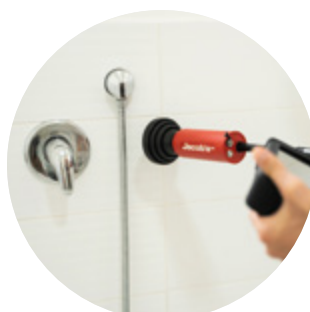
/4-h2-detekce/4150-sniffer-430

VODÍKOVÁ ALTERNATIVA

A právě v těchto případech je dobré mít po ruce alternativní metodu vyhledávání. H2 metoda je jedním ze způsobů, jak s vysokou úspěšností dohledat **i ty nejmenší úniky z potrubí.** Sniffer 430 lze použít na **vnitřní i vnější rozvody vody** nebo např. **podlahové vytápění.**

HLAVNÍ FUNKCE

- řídicí jednotka s dotykovým displejem
- vysoká citlivost od 1ppm
- rychlá reakční doba
- Bluetooth bezdrátový H2 senzor
- nasávací pumpa



Pokud chcete detektor vyzkoušet, řekněte Pepovi:



Josef Pospíšil

produktový manažer

+420 777 766 655

pospissil@radeton.cz

APLIKACE ESDERS CONNECT

DALŠÍ KROK V NAŠÍ PLYNAŘSKÉ EVOLUCI?



Revoluci v plynárenském oboru jsme vám hlásali už s příchodem přístroje OLLI, který toho umí opravdu hodně a místo tahání mnoha přístrojů vám stačí vzít 1.

Teď ale přichází další senzace na cestě evoluce: Aplikace, se kterou můžete poslat výsledky měření zákazníkovi rovnou z telefonu.

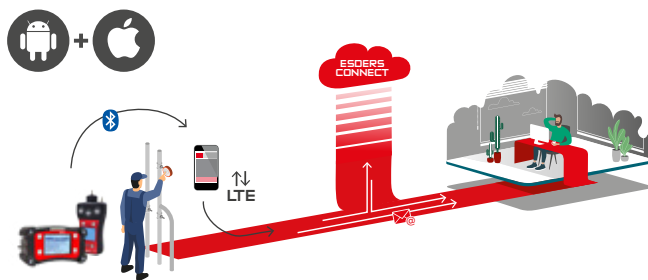


>>> Aplikace dává plynáři nový rozměr. Můžete přehledně, rychle, ale hlavně efektivně kompletovat výsledky naměřených hodnot.

VYCHÁZÍ Z POTŘEB ZÁKAZNÍKŮ

Esders Connect je aplikace od německé společnosti Esders, s jejíž pomocí dostanete hodnoty naměřené v terénu do elektronické podoby rychle a elegantně. **Umožní vám tak předat protokol s výsledky hned po skončení měření, ať už po revizi průmyslových areálů, odvodušnění plynovodu či detekci úniku v objektech.** Tím vám **odpadá vytváření protokolů po práci a s tím spojené papírování nebo riziko opomenutí.** Naměřené hodnoty prostě hned pošlete a můžete to pustit z hlavy.

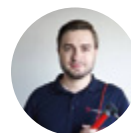
Aplikace funguje jak pro systém Android, tak i pro iOS. V Radetonu pracujeme také na českém překladu, aby práce s aplikací byla co nejpohodlnější. S aplikací lze aktuálně propojit tři přístroje od společnosti Esders z řady HMG3 a to již zmíněný detektor OLLI a detektor GasTest delta3 a tlakoměr smart memo.



IHNED Z MOBILU NEBO POZDĚJI Z POČÍTAČE

S přístrojem pracujete tak, jak jste zvyklí. Naměřené hodnoty se ukládají do paměti přístroje. Ve chvíli, kdy chcete hodnoty odeslat, spustíte aplikaci na vašem mobilním telefonu nebo tabletu a pomocí Bluetooth spárujete s přístrojem. Vyberete, kam se naměřené hodnoty mají odeslat. Lze zadat až 3 e-mailové adresy naráz. Měření vybíráte z paměti přístroje a po odeslání vám na zadané e-mailové adresy dojde PDF soubor s naměřenými hodnotami. Soubor obsahuje datum měření, počáteční a koncový čas, výrobní číslo přístroje, a samozřejmě graf, na kterém je vidět jak měřené hodnoty v průběhu času rostly, popř. klesaly.

K protokolům se lze dostat také přes webový prohlížeč, není třeba instalovat žádný program. Odtud si lze soubory s naměřenými hodnotami také stáhnout a odeslat.



Filip Ondráček
produktový manažer
+420 777 822 411
ondracek@radeton.cz

GAS TRACKER 2

TRASOVANIE PLASTOVÝCH PLYNOVODOV BEZ SIGNALIZAČNÉHO VODIČA – NEMOŽNÉ SA STALO SKUTOČNOSŤOU!



+ Jednoduchá obsluha

– celý prístroj obsahuje len 3 tlačidlá.

+ Úžasná presnosť na centimetre

– testované na CZ a SK.

+ Úctyhodný dosah

– 300 m do jednej i druhej strany.

+ Terén nehrá rolu

– (tráva, asfalt, betón) poradí si všade.

+ Vysoká mobilita

– celý systém sa zmestí do 2 kufrov.

+ Phablet

– pomerne veľká a dobre čitateľná vyhodnocovacia jednotka i na priamom slnku.

Po rokoch sa stalo nemožné skutočnosťou a na trhu máme nový prístroj na trasovanie plastových plynovodov, ktorý je veľmi jednoduchý a naozaj funguje, čo nám potvrdili i naši zákazníci z SK a CZ. Prístroj sa vyznačuje nie len jednoduchou obsluhou, 3 tlačidlami (slúžia na zapnutie/vypnutie jednotlivých častí prístroja) ale aj úctyhodným dosahom 300 m z jednej strany a 300 m z druhej strany od miesta napojenia na potrubie. Skutočným benefitom pre používateľa okrem jednoduchosti, výborného dosahu a mobility je jeho presnosť určenia trasy plynovodu na centimetre. Žiaden terén nie je prekážkou, a používateľ tak môže trasovať plynovod v tráve, asfalte, betóne či zámkovej dlažbe. I keď je prístroj určený na trasovanie plastových plynovodov, nie je nutné napojiť ho iba na plastové potrubie, ale **je možné pripojiť ho aj ku kovovému potrubiu**, ak v zemi ďalej pokračuje ako potrubie plastové. V takomto prípade prístroj vytrasuje každý plastový úsek plynovodu v dosahu, a kovové potrubie viete jednoducho vytrasovať s našimi lokátormi na metalické siete.

CELÝ SYSTÉM LOKÁTORA POZOSTÁVA Z

- **Vysielača** – má iba 2 tlačidlá. Nie je nutné žiadne zložité nastavenie vysielača, dokonca ani školenie. Ovládanie zvládne aj začiatočník po jedinom predvedení, rovnako ako pripojenie jednotlivých komponentov vďaka vojenským konektorom. Vysielač v sebe ukrýva internú batériu so 4 hodinovou výdržou stáleho vysielania s možnosťou dobíjania zo siete alebo auta.
- **Rezonátoru, Baňa** – ide o časť prístroja, ktorá sa pripája priamo na plynové potrubie. Rezonátor vysiela signál cez plyn, ktorý následne spôsobuje vibrácie v okolitej zemi.
- **Zemnej sondy, Chrobák** – slúži na zachytávanie signálu. Ku kvalitnému výsledku prispieva odnímateľná tyč, ktorá slúži na prenášanie/posúvanie sondy. Vďaka tomu je sonda pri čítaní dát z podzemia v klude a výsledky nie sú skreslené vibráciami tyče spôsobené napríklad vetrom alebo používateľom.
- **Phabletu TRIMBLE TDC6000** – s uhlopriečkou 6" a systémom Android 8.0 je odolná vyhodnocovacia jednotka s vysokou svietivosťou vo všetkých svetelných podmienkach. Batéria s dlhou výdržou bez problému vydrží celú pracovnú zmenu. So zemnou sondou je prepojený pomocou Bluetooth.
- **Aplikácie** – slúži na zobrazenie nameraných výsledkov a má jednoduché a intuitívne ovládanie. **Vďaka 2 režimom:** predlokalizácii na rýchlu orientáciu, kde sa potrubie približne nachádza a presnému určaniu miesta potrubia, ktoré používateľ uvidí na základe stĺpcového grafu zobrazovaného v aplikácii.



Ing. Petr Svoboda

produktový manažer pro ČR

+420 777 777 665

info@radeton.cz



RD8200 / RD7200

NAJPOKROČILEJŠIE A NAJDOKONALEJŠIE RADY LOKÁTOROV – PROFESIONÁLNA VOĽBA V OBLASTI PREVENČIE ŠKÔD.

Presnosť

Rýchlosť

Spôľahlivá výkonnosť



Toto je len úzky výber zo všetkých predností nových TOP lokátorov tradičnej britskej značky Radiodetection. Rovnako ako predchádzajúce rady lokátorov, tak i tieto najnovšie boli navrhnuté a vyrobené vo Veľkej Británii. Disponujú priemyselným displejom s vynikajúcou **viditeľnosťou** aj na priamom slnečnom svetle. Oproti predchádzajúcim radám vynikajú najvyššou **citlivosťou** aká tu doteraz bola. Inovatívny **výkonnejší reproduktor** s možnosťou výberu výšky tónu umožňuje jednoduchšiu prácu a zvyšuje bezpečnosť v nadmerne hlučnom prostredí, takisto pomáha používateľom trpiacim poruchou sluchu. K zvýšeniu bezpečnosti prispieva i **nová vibračná rukoväť**, ktorá upozorňuje používateľa v prípade výstrah, akými sú napríklad plytko uložené káble, silné rušenie či chybná manipulácia s lokátorom. Vďaka krytiu IP65 lokátory fungujú aj v tých najdrsnejších podmienkach a nerobí im problém slnko, dážď, teplo ani zima.

ADAPTABILNÝ V NÁROČNOM PROSTREDÍ

- Vďaka funkcii **smeru prúdu** vždy trasujete tú správnu inžiniersku sieť.
- **Power Filters™** (harmonické filtre) fungujú aj tam, kde iné lokátory zlyhávajú.

POKROČILÉ FUNKCIE

– všetko pripravené na prepojený svet

- **RDMap™+** slúži na ľahké a na centimetre presné **mapovanie sietí**.
- Režim vyhľadávania porúch na **presné mapovanie poškodení plášťa** kábla.
- Výstup **vysielača 90 V** na podmienky v suchej zemi, hlboké alebo dlhé káblové trasy.
- Funkcia **multimetra**.
- PC softvér **RD Manager** na jednoduchú správu lokátora.

Vďaka daným vlastnostiam sú lokátory rady RD8200 a RD7200 navrhnuté na presné a efektívne každodenné použitie, o čom svedčí aj ich ľahký a ergonomický dizajn s hmotnosťou len **1,8 kg** a **automatickou zárukou 3 roky s možnosťou predĺženia až na 7 rokov**, čím potvrdzujeme ich profesionálne prepracovanie až do posledného detailu.



Ing. Petr Svoboda
produktový manažer pro ČR
+420 777 777 665
info@radeton.cz



BEZVÝKOPOVÉ OPRAVY S RADETONEM



TAKY VÁS ŠTVOU ROZKOPANÉ CESTY A VĚČNÉ UZAVÍRKY? VÍTE, ŽE JE SPOUSTA MOŽNOSTÍ JAK NAPŘÍKLAD KANALIZACI OPRAVIT BEZVÝKOPOVĚ?

Radeton spolupracuje s německým výrobcem IST (I.S.T. Innovative Sewer Technologies GmbH) který se od roku 1998 specializuje na řešení technologií pro **bezvýkopové opravy a renovaci kanalizací**. Díky dlouholetému vlastnímu vývoji již dokáží pokrýt kompletní potřeby koncových zákazníků: **vyčištění, přípravu na opravu** a zároveň nabízí i vše potřebné pro následnou **renovaci potrubí**. Jejich řešení nabízíme v Česku i na Slovensku. Umíme předvést i poradit.

>>> Kdybych měl jednoduše popsat jak funguje řešení tak ve stávajícím poškozeném potrubí vytvoříme pomocí opravného rukávu trubku novou.

UV PRO RYCHLEJŠÍ VYTVRZOVÁNÍ

Firmy, které se touto technologií oprav zabývají již dlouhodobě a zatím využívali pro vytvrzení opravného rukávu teplou vodu se kterou je práce zdouhavá nově přecházejí na **vytvrzování pomocí UV světla**. Na vše se čím dál více pospíchá a proto je přechod na rychlejší a pohodlnější variantu vytvrzení pomocí UV světla jasným krokem.

PRO MALÉ I VELKÉ

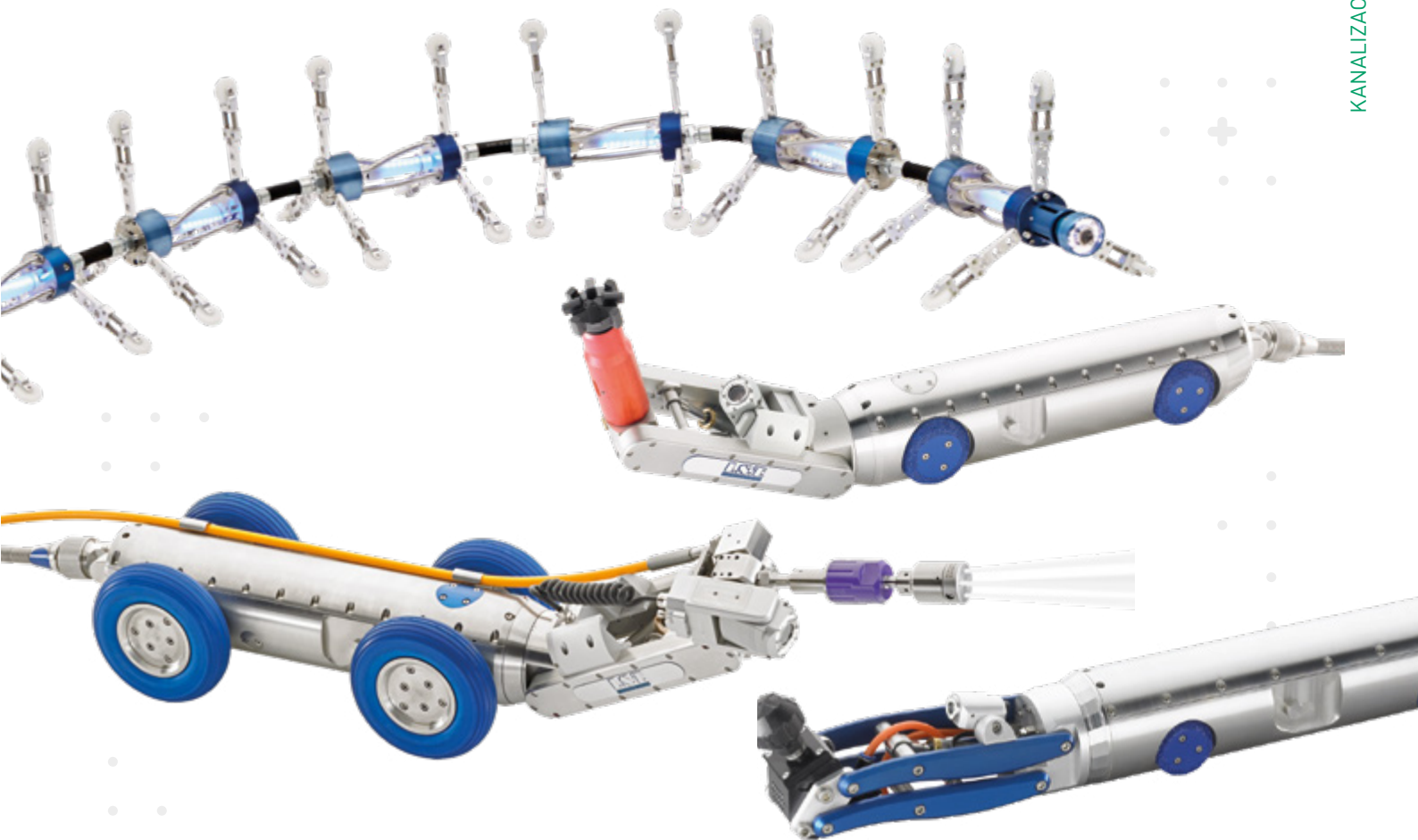
Možnosti bezvýkopových oprav máme k dispozici jak pro **krátké malé úseky** poškozeného potrubí tak pro

celé dlouhé úseky velkých průměrů. Stačí se jen s námi pobavit nad problémy, které chcete v terénu vyřešit. Všem zákazníkům rádi poskytujeme komplexní informace a vždy prodiskutujeme technickou náročnost oprav.

ŽÁDNÁ RAKETOVÁ VĚDA

Co si budeme povídat, koupě strojů je jen jedna část, další je mít někoho kdo bude stroje obsluhovat, což je v dnešní době častý limit, na který často se zákazníci narážíme. Snad vás uklidní, že technologie od IST je natolik "user friendly", že pro její obsluhu nebudete potřebovat 3 raketové inženýry, ale zvládne to i běžný člověk :)





PÁR SITUACÍ Z PRAXE

ČIŠTĚNÍ

Pro vyčištění před opravou je možné využít buď frézovací a čistící stroje Picote (www.picote.cz), nebo pro větší průměry čistící a instalační roboty IST. Oba systémy vám rádi pro srovnání předvedeme.

MOŽNOSTI OPRAV

- Použití krátké lokální opravné vložky
- Použití vytvrzovacího LED světla např. v přípojkách
- Použití vytvrzovacího UV světla v delších úsecích
- Nebo využití stále ještě nejpoužívanější metody vytvrzení – teplé vody nebo páry

Každá technologie má svoje pro i proti, my máme výhodu, že máme zkušenosti se všemi a umíme je předvést i v terénu. Všechny parametry s vámi rádi také telefonicky prodiskutujeme.



Ing. Jakub Ulbrich
produktový manažer
+420 776 887 889
ulbrich@radeton.cz



Michal Juráň
produktový manažer
+420 773 779 133
juran@radeton.cz

MAŠINY PRO MECHANICKÉ ČIŠTĚNÍ POTRUBÍ



DN32 – DN300

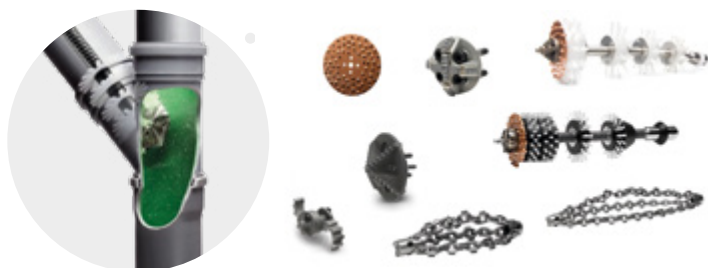
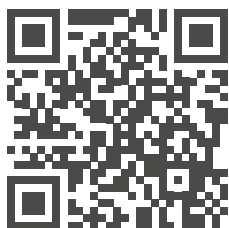
JEN PROŠTOUCHNOUT NESTAČÍ

Zprůchodnit potrubí pouhým provrtáním otvoru v ucpaném profilu nestačí. **Zákazník Vám sice zatleská, když voda začne odtékat**, nicméně záhy přichází jeho rozhořčení, když se ten provrtaný otvůrek **zase ucpe**. Pravděpodobně si pak zavolá jinou firmu.

Pokud chcete pracovat pořádně a udržet si zákazníky, tak vězte, že jen proštouchnout nestačí. Potrubí je potřeba vyčistit tak, ať se blýská. Vrtací hlavice pro zprůchodnění



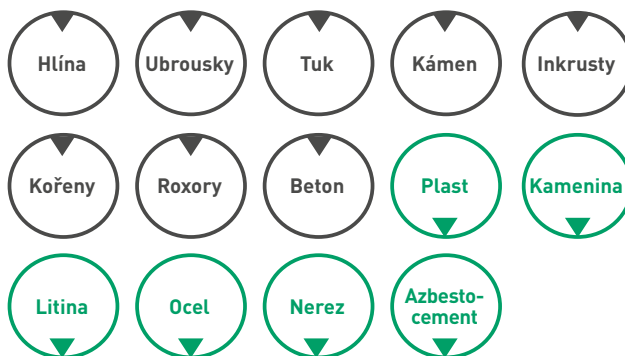
odtoku, dvouramenný řetěz pro zvětšení otvoru a cyklonový řetěz pro dočištění až na stěnu potrubí – toť je základ pro kvalitní výsledek a spokojenost na straně zákazníka.



OBROVSKÉ MNOŽSTVÍ NÁSTAVCŮ

pro práci v potrubí od DN32 do DN300

- Zprůchodnění ucpaného potrubí
- Odstranění měkkých i tuhých nečistot
- Frézování od minerálních usazenin
- Odstranění ztuhlých tuků
- Odřezání vniklých předmětů do potrubí
- Odstranění ztvrdlého betonu



BOVDEN JAKO KLÍČOVÁ ZBRAŇ

O přenos točivé síly se stará bovden. Rotační pohyb vykonává ocelové lano umístěné v plastovém obalu. A protože se plastový obal netočí, nese toto řešení několik zásadních výhod, které lze shrnout pod tři kategorie »

POŘÁDNÁ MAŠINA S POŘÁDNÝM MOTOREM

Aby bylo možné kvalitně čistit, vrtat, řezat, dloubat, je potřeba to umět pořádně roztočit. Motory jsou vysokootáčkové, až 2900 ot./min. Mašinu drží pohromadě velmi robustní svařovaný rám, na který si můžete při práci sednout. Motor, bovden, zdroj, řízení, ucho a kolečka - vše je pohromadě na jednom rámu.

CITLIVOST – ČISTOTA – BEZPEČNOST

- Během čištění potrubí lze bovden tlačit ručně bez použití speciálních rukavic.
- Bovden lze z navijáku odvíjet/navíjet za provozu, proto stroj není vůbec náročný na prostor kolem sebe.
- Velmi citlivě lze bovdenem posouvat v potrubí vpřed či vzad, nezasekává se o kolena v potrubí.
- Bovden neohrožuje okolí, nehrozí namotání záclony ani tepláků pana domácího
- Při vytahování bovden z potrubí nedochází k zaneřádění okolního prostoru nečistotami. Práce je tak velmi čistá a důstojná.
- Plastový bovden lze velmi dobře a jednoduše čistit.



| | MINI CLEANER | MINI MILLER | MIDI CLEANER | SUPER MIDI | MAXI MILLER | MAXI POWER+ |
|---|----------------|----------------|----------------|----------------|----------------|----------------|
| Výstup | 230 V | 230 V | 230 V | 230 V | 230 V | 400 V |
| Průměr / délka kabelu: | 8 mm / 16 m | 8 mm / 17 m | 8 mm / 23 m | 12 mm / 20 m | 12 mm / 30 m | 18 mm / 18 m |
| Prodloužení kabelu: | Nelze | 10 m | 10 m | 10 m | 10 m | 2 x 11 m |
| Otáčky: | 500 – 2900 rpm | 500 – 2900 rpm | 500 – 1500 rpm | 500 – 1500 rpm | 500 – 1475 rpm | 500 – 1500 rpm |
| Doporučená dimenze potrubí na čištění: | DN32 – DN70 | DN50 – DN150 | DN50 – DN150 | DN70 – DN150 | DN70 – DN200 | DN100 – DN300 |
| Doporučená dimenze potrubí na frézování: | DN32 – DN70 | DN50 – DN70 | DN50 – DN100 | DN70 – DN70 | DN70 – DN200 | DN100 – DN300 |
| Doporučená dimenze potrubí na renovaci potrubí: | DN32 – DN70 | DN50 – DN150 | DN50 – DN200 | DN70 – DN200 | DN70 – DN300 | Nelze |

DOKÁŽE VÍC NEŽ JEN ČISTIT

Picote pro renovaci potrubí

Picote stroje dokáží natřít novou stěnu do poškozeného potrubí. Proces se jmenuje Brašování (Brush Coating) a jde o nanášení kašovitě epoxidové hmoty kartáčem na vnitřní stěnu potrubí. Po zaschnutí je nová vrstva velmi pevná a samonosná.

Picote jako pomocník u vložkování kanalizací

Picote stroje mají velkou sílu, tak proč je nevyužít třeba k provrtání otvorů pro přípojky zaslepené CIPP vložkami nebo k odřezání přesahujícího přebytku vložek? A co když vložka splaskne a už ji nelze zachránit ani vytáhnout? Pro všechny tři disciplíny existují speciální nástavce na vrtání, odřezání i frézování.

PROČ CHTÍT PICOTE?

Protože vás nezastaví. Dokáží řešit spoustu různých nástrah, které vás v terénu při čištění potrubí mohou potkat. Vaši zákazníci vás budou milovat za naprosto čistou práci. Výsledek práce bude odveden tak kvalitně, že vás budou doporučovat dále. **Zakázky se pohrnou, a proto oceníte, že je budete se stroji Picote odbavovat velmi rychle.** Všechny popsané konkurenční výhody strojů Picote vás vynesou mezi hvězdy právě na tom vašem konkurenčním poli...



www.picote.cz



Ing. Jakub Ulbrich
produktový manažer
+420 776 887 889
ulbrich@radeton.cz



Michal Juráň
produktový manažer
+420 773 779 133
juran@radeton.cz

ŠKOLILI JSME I MARGARET THATCHEROVOU

Koupí našeho přístroje vše teprve začíná. Každoročně zaškolíme několik stovek našich zákazníků. Naše školení mají dlouholetou tradici, letos proběhne už 19. ročník s nejlepšími esy v oboru.

Už jste také unaveni z vleklých lockdownů a neustálého sezení u obrazovek? Dejte si od všeho pauzu a doražte na naše jednodenní otevřená školení:



OTEVŘENÁ JEDNODENNÍ ŠKOLENÍ

17. 03. 2022

Základní kurz trasování inženýrských sítí lokační technikou Radiodetection, **Brno**

7. 04. 2022

Základní kurz trasování inženýrských sítí lokační technikou Radiodetection, **Brno**

28. 04. 2022

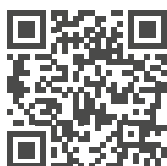
Základní kurz trasování inženýrských sítí lokační technikou Radiodetection, **Brno**

6. 10. 2022

Základní kurz trasování inženýrských sítí lokační technikou Radiodetection, **Brno**



Přihlásit se můžete na skoleni@radeton.cz nebo zde



Chcete proložit čerpání znalostí krásami Jižní Moravy a potrénovat **praktické trasování opravdu kvalitně**? Přesně pro vás je **náš 3-denní model praktického tréninku**: školení u brněnského Prýglu a v Lednicko-Valtické oblasti. Rozložili jsme teoretické a praktické části výuky do 3 nabitých dnů:



VÍCEDENNÍ TRÉNINGOVÝ DRILL

ČERVEN 2022

Školení trasování inženýrských sítí a lokalizace poruch na kabelech,

Brno

ČERVEN 2022

Školení technických pracovníků vodárenských společností,

Brno



13.-15. 09. 2022

Školení trasování inženýrských sítí a lokalizace poruch na kabelech,

Brno

20.-22. 09. 2022

Školení technických pracovníků vodárenských společností,

Valtice



ŠKOLENÍ NA MÍRU – U NÁS NEBO U VÁS

Pokud si nevyberete z nabídky uvedených termínů, rádi se vám přizpůsobíme, zaškolíme vás i u vás na firmě. Jestli vás nebaví zdlouhavé zařizování školení, nechte to na nás, vše zařídíme u nás v Brně. Neváhejte se na nás obrátit, celé školení vyladíme vám přímo na MÍRU!

PS.: Již brzy budete moct trénovat na našem cvičném polygonu. Více si o něm přečtěte na straně 03.

ORGANIZÁTORKA NAŠICH ŠKOLENÍ



Karolína Rychlá

tel.: +420 777 497 684

skoleni@radeton.cz

STAVÍME KAMEROVÉ VOZY PRO INSPEKCE KANALIZACÍ

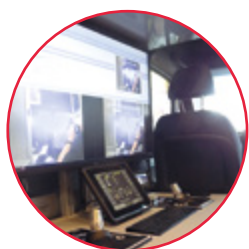


KAMEROVÁ TECHNIKA IPEK

- Inspekce potrubí od DN 50 - 2000 v délce až 500 m
- Tlačná, pojezdová i satelitní kamera ve voze do 3,5 t
- Patent QCD pro bleskové sestavení kamerového systému bez šroubováku
- Měření průměru potrubí, velikosti trhlin, výšky hladiny, ovality, výskytu balastních vod atd.



Prohlídka
vozu iPeK



LUXUSNÍ OPERÁTORSKÉ PRACOVNÍŠTĚ

- Řídicí panel DCX5000 s ergonomickým rozložením ovládacích prvků
- Dokonalý software WinCan pro záznam a protokolování inspekcí podle norem
- Veškerý komfort pro operátora (nezávislé topení, lednice, kávovar...)
- Vestavěná baterie pro 8 hodin práce ve voze



POSUVNÉ DVEŘE MEZI OPERAČNÍ A KAMEROVOU ČÁSTÍ

- Volný pohyb napříč celým vozem → vyšší bezpečnost
- Přímá komunikace mezi operátory
- Jasný přehled o situaci za vozem přímo z operační části
- Možnost uzavření čistého pracoviště od nečistého



Ing. Jakub Ulbrich
produktový manažer
+420 776 887 889
ulbrich@radeton.cz