

Picote

MAŠINY PRO MECHANICKÉ ČIŠTĚNÍ A RENOVACI POTRUBÍ



MAŠINY PRO MECHANICKÉ ČIŠTĚNÍ POTRUBÍ

DN32 – DN300

JEN PROŠŤOUCHNOUT NESTAČÍ

Zprůchodnit potrubí pouhým provrtáním otvoru v ucpaném profilu nestačí. **Zákazník Vám sice zatleská, když voda začne odtékat**, nicméně záhy přichází jeho rozhořčení, když se ten provrtaný otvůrek **zase ucpe**. Pravděpodobně si pak zavolá jinou firmu.

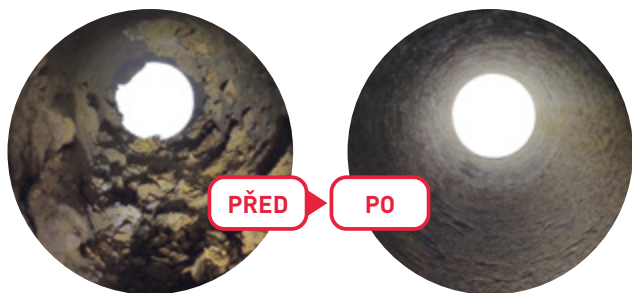
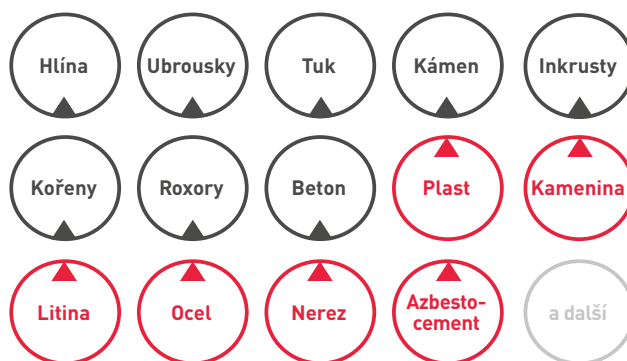
Pokud chcete pracovat pořádně a udržet si zákazníky, tak vězte, že jen prošťouchnout nestačí. Potrubí je potřeba vyčistit tak, ať se blýská. Vrtací hlavice pro zprůchodnění odtoku, tříramenný řetěz pro zvětšení otvoru a cyklonový řetěz pro dočištění až na stěnu potrubí – toť je základ pro kvalitní výsledek a spokojenost na straně zákazníka.



OBROVSKÉ MNOŽSTVÍ NÁSTAVCŮ pro práci v potrubí od DN32 do DN300



- Zprůchodnění ucpaného potrubí
- Odstranění měkkých i tuhých nečistot
- Frézování od minerálních usazenin
- Odstranění ztuhlých tuků
- Odřezání vniklých předmětů do potrubí
- Odstranění ztvrdlého betonu

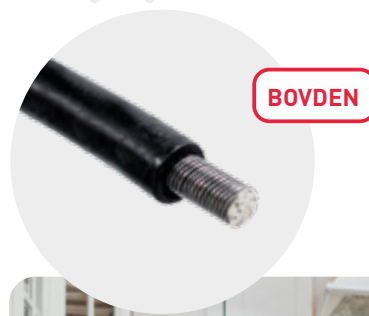


BOVDEN JAKO KLÍČOVÁ ZBRAŇ

O přenos točivé síly se stará bovden. Rotační pohyb vykonává ocelové lano umístěné v plastovém obalu. A protože se plastový obal netočí, nese toto řešení několik zásadních výhod, které lze shrnout pod tři kategorie »

CITLIVOST – ČISTOTA – BEZPEČNOST

- Během čištění potrubí lze bovden tlačit ručně bez použití speciálních rukavic.
- Bovden lze z navijáku odvíjet/navíjet za provozu, proto stroj není vůbec náročný na prostor kolem sebe.
- Velmi citlivě lze bovdenem posouvat v potrubí vpřed či vzad, nezasekává se o kolena v potrubí.
- Bovden neohrožuje okolí, nehrozí namotání záclony ani tepláků pana domácího.
- Při vytahování bovdeny z potrubí nedochází k zaneřádění okolního prostoru nečistotami. Práce je tak velmi čistá a důstojná.
- Plastový bovden lze velmi dobře a jednoduše čistit.



KDYŽ NA ČIŠTĚNÍ VIDÍTE

Mašiny Mini Cleaner a Mini Miller lze vybavit také vestavěnou tlačnou kamerou. Tu lze použít jak pro klasické kamerové inspekce potrubí, tak i pro sledování procesu čištění v potrubí. Jak už víme, bovden se v potrubí netočí, a tak i když je kamerová hlava umístěna těsně za čisticím nástavcem, nehrozí, že by bovden kameru na sebe namotal. Je to další z benefitů bovdenového řešení.

POŘÁDNÁ MAŠINA S POŘÁDNÝM MOTOREM

Aby bylo možné kvalitně čistit, vrtat, řezat, dloubat, je potřeba to umět pořádně roztočit. Motory jsou vysokootáčkové, až 2900 ot./min. Mašinu drží pohromadě velmi robustní svařený rám, na který si můžete při práci sednout. Motor, bovden, zdroj, řízení, ucho a kolečka – vše je pohromadě na jednom rámu.



	MINI CLEANER	MINI MILLER	MIDI CLEANER	SUPER MIDI	MAXI MILLER	MAXI POWER+
Napájení	230 V / Baterie*	230 V / Baterie*	230 V	230 V	230 V	400 V
Průměr / délka bovdenu	8 mm / 16 m	8 mm / 16 m	10 mm / 23 m	12 mm / 20 m	12 mm / 30 m	18 mm / 18 m
Prodloužení bovdeny	Nelze	10 m	10 m	10 m	10 m	2 x 11 m
Otáčky	500 – 2900 rpm	500 – 2900 rpm	500 – 1500 rpm	500 – 1500 rpm	500 – 1475 rpm	500 – 1500 rpm
Doporučená dimenze potrubí pro čištění	DN32 – DN70	DN50 – DN150	DN50 – DN150	DN70 – DN150	DN70 – DN200	DN100 – DN300
Doporučená dimenze potrubí pro frézování	DN32 – DN70	DN50 – DN70	DN50 – DN100	DN70 – DN70	DN70 – DN200	DN100 – DN300
Doporučená dimenze potrubí pro renovci	DN32 – DN70	DN50 – DN150	DN50 – DN200	DN70 – DN200	DN70 – DN300	Nelze
Inspekční kamera	Ano* (průměr hlavy 14 mm)	Ano* (průměr hlavy 23 mm)	Ne	Ne	Ne	Ne

* volitelná výbava

DOKÁŽE VÍC NEŽ JEN ČISTIT



PICOTE PRO FRÉZOVÁNÍ POTRUBÍ

Usazeniny z kovového či plastového potrubí odstraní klasické Original řetězy. Už jste viděli zarostlou litinovou kanalizaci tak, že se její průměr zmenšil na čtvrtinu? Tak přesně toto Picote vyřeší a vrátí potrubí jeho původní průměr.



PICOTE PRO ODSTRANĚNÍ BETONU

Zatvrdlý beton v potrubí je velmi nepříjemná věc. Ale i s tím si dokáže Picote poradit. Hlavice Twister s předním brusným talířem beton vyškrábe z kovových i plastových potrubí ven.



PICOTE PRO RENOVACI POTRUBÍ

Picote stroje dokáží natřít novou stěnu do poškozeného potrubí. Proces se jmenuje Brašování (Brush Coating) a jde o nanášení kašovitě epoxidové hmoty kartáčem na vnitřní stěnu potrubí. Po zaschnutí je nová vrstva velmi pevná a samonosná.



PICOTE JAKO POMOČNÍK U VLOŽKOVÁNÍ POTRUBÍ

Picote stroje mají velkou sílu, tak proč je nevyužít třeba k provrtání otvorů pro přípojky zaslepené CIPP vložkami nebo k odřezání přesahujícího přebytku vložek? A co když vložka splaskne a už ji nelze zachránit ani vytáhnout? Pro všechny tři disciplíny existují speciální nástavce na vrtání, odřezání i frézování.

PROČ CHTÍT PICOTE?

Protože vás nezastaví. Dokáží řešit spoustu různých nástrah, které vás v terénu při čištění potrubí mohou potkat. Vaši zákazníci vás budou milovat za naprosto čistou práci. Výsledek bude odveden tak kvalitně, že vás budou doporučovat dále. **Zakázky se pohrnou, a proto oceníte, že je budete se stroji Picote odbavovat velmi rychle.** Všechny popsané konkurenční výhody strojů Picote vás vynesou mezi hvězdy právě na tom vašem konkurenčním poli...

Zaujaly vás mašiny Picote? Řekněte si o jejich předvedení, rádi Vám je přivezeme ukázat do terénu.



Ing. Jakub Ulbrich
produktový manažer
+420 776 887 889
ulbrich@radeton.cz



Michal Juráň
produktový manažer
+420 773 779 133
juran@radeton.cz



www.picote.cz